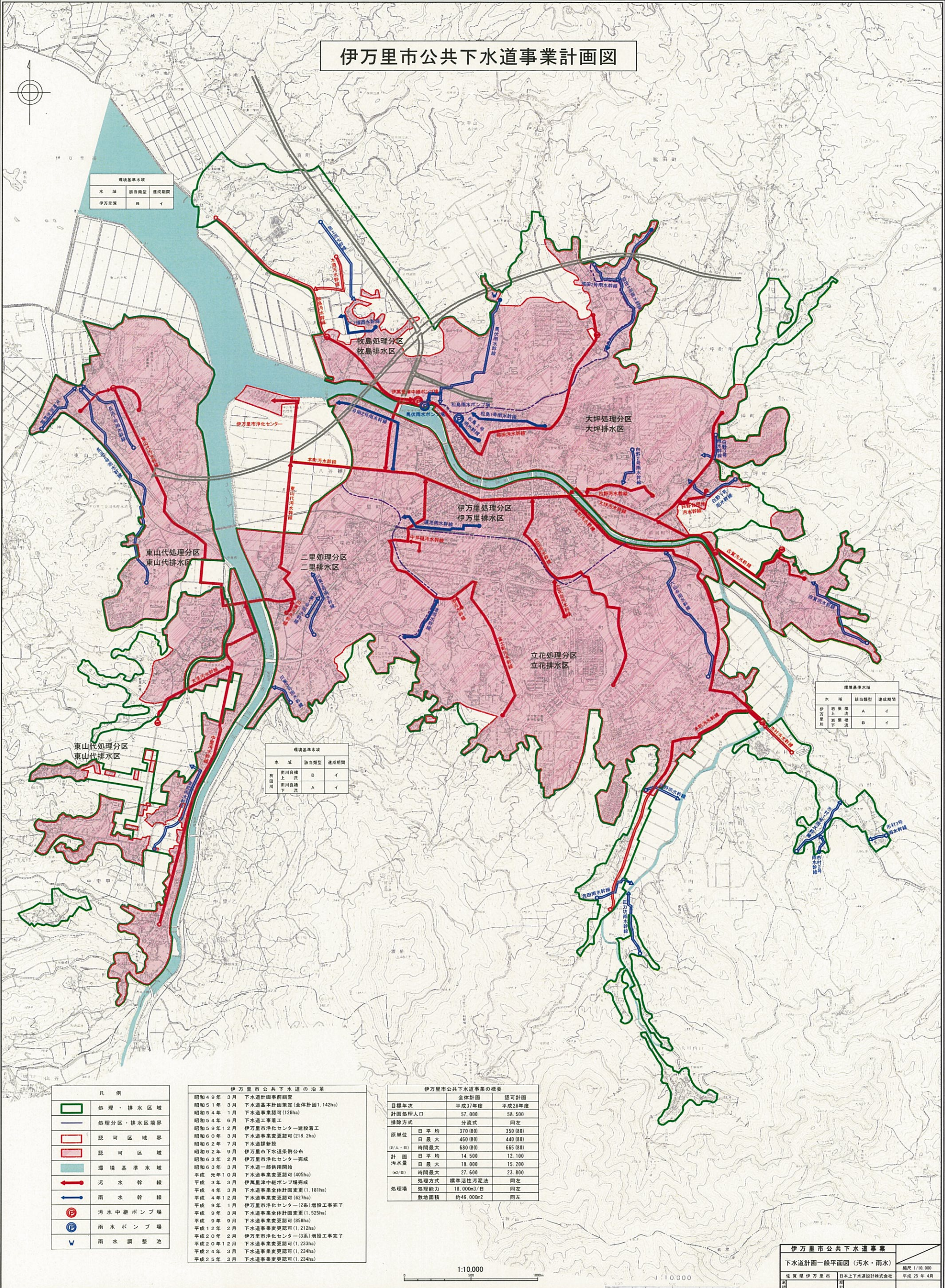


伊万里市公共下水道事業計画図



水域	該当類型	達成期間
伊万里湾	B	イ

水域	該当類型	達成期間
伊万里湾	A	イ
伊万里川	B	イ

水域	該当類型	達成期間
東川良橋上流	B	イ
東川良橋下流	A	イ

	処理・排水区域
	処理分区・排水区域境界
	認可区域境界
	認可区域
	環境基準水域
	汚水幹線
	雨水幹線
	汚水中継ポンプ場
	雨水ポンプ場
	雨水調整池

昭和49年3月	下水道計画事前調査
昭和51年3月	下水道基本計画策定(全体計画1,142ha)
昭和54年1月	下水道事業認可(128ha)
昭和54年6月	下水道工事着工
昭和59年12月	伊万里市浄化センター建設着工
昭和60年3月	下水道事業変更認可(218.2ha)
昭和62年7月	下水道新設
昭和62年9月	伊万里市下水道条例公布
昭和63年2月	伊万里市浄化センター完成
昭和63年3月	下水道一部供用開始
平成元年10月	下水道事業変更認可(405ha)
平成3年3月	伊万里浄化センターポンプ場完成
平成4年3月	下水道事業全体計画変更(1,181ha)
平成4年12月	下水道事業変更認可(627ha)
平成9年1月	伊万里市浄化センター(2系)増設工事完了
平成9年3月	下水道事業全体計画変更(1,525ha)
平成9年9月	下水道事業変更認可(958ha)
平成12年2月	下水道事業変更認可(1,212ha)
平成20年2月	伊万里市浄化センター(3系)増設工事完了
平成20年12月	下水道事業変更認可(1,233ha)
平成24年3月	下水道事業変更認可(1,234ha)
平成25年3月	下水道事業変更認可(1,234ha)

目標年次	全体計画		認可計画	
	平成37年度	平成28年度	平成37年度	平成28年度
目標処理人口	57,000	58,500	57,000	58,500
排除方式	分流式 同左			
原単位 (t・人・日)	日平均	370 (80)	350 (80)	350 (80)
	日最大	460 (80)	440 (80)	440 (80)
	時間最大	680 (80)	665 (80)	665 (80)
計画 汚水量 (m ³ /日)	日平均	14,500	12,100	12,100
	日最大	18,000	15,200	15,200
	時間最大	27,600	23,800	23,800
処理場	処理方式	標準活性汚泥法		
	処理能力	18,000m ³ /日 同左		
敷地面積	約46,000m ² 同左			

1:10,000

1:10,000

下水道計画一般平面図(汚水・雨水)	縮尺 1/10,000
発注者 伊万里市	設計者 日本上下水道設計株式会社
発注年月 平成25年4月	設計年月 平成25年4月